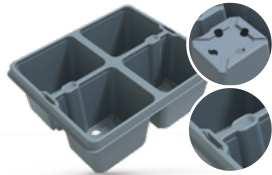


JETZT. EFFIZIENTER.

Maßgeschneiderte Kultur- und Verkaufstrays der Serie EP und TP für beste Pflanzen und optimalen Lauf in der Automatisierung.

ZUKUNFT. MACHEN. WIR.

EP | Kultur- und Verkaufstrays



EP 1619/4



EP 1619/6



EP 1427/6



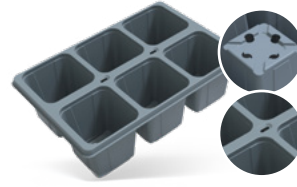
EP 1427/10



EP 2728/12-6



EP 2728/20-10



EP 1726/6*



EP 2634/12-6*



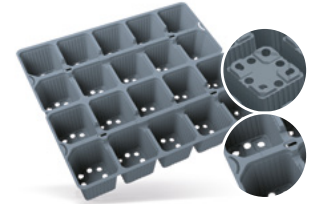
EP 1827/6 M



EP 2735/12-6 M



EP 2328/20-10




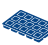





EP 2832/20-10



EP 2936/20-10



EP 2128/20

Bezeichnung	A cm	B cm	C cm	ml				
								
EP 1619/4	18,8	15,8	6,7	320	4	24	15	11.952
EP 1619/6	18,8	15,8	6,7	200	6	24	15	11.952
EP 1427/6	27,0	14,0	8,0	300	6	18	12	6.384
EP 1427/10	27,0	14,0	7,1	165	10	18	12	5.040
EP 2728/12-6	27,0	28,0	8,0	300	12	18	12	3.192
EP 2728/20-10	27,0	28,0	7,1	165	20	18	12	2.520
EP 1726/6*	26,0	17,3	7,4	310	6	15	10	5.456
EP 2634/12-6*	34,6	26,0	7,5	310	12	15	10	2.728
EP 1827/6 M	26,5	17,5	9,2	383	6	15	9	4.488
EP 2735/12-6 M	35,0	26,5	9,2	383	12	15	9	2.244
EP 2328/20-10	28,4	23,0	6,2	125	20	22	14	4.104
EP 2832/20-10	31,5	28,0	6,0	166	20	16	10	3.000
EP 2936/20-10	35,5	29,2	6,4	170	20	13	8	2.112
EP 2128/20	21,5	28,0	6,0	166	20	12	6	3.000

* Ohne Etikettschlitz

Weitere Farben auf Anfrage

Passender weißer Tragegriff: TG 40; TG 50

Verfügbare Farben

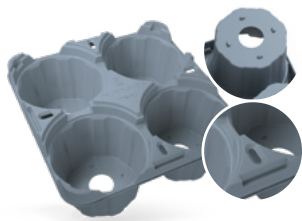


Circular grau

Weitere Details zu Farben, Größen und Ausführungen finden Sie auf unserer Website:
poeppelmann.com/de/teku/produkte/ep



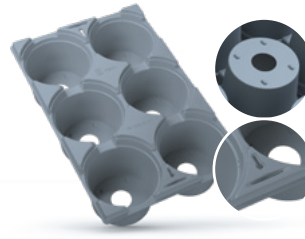
TP | Kultur- und Verkaufstrays



TP 1818-9 AZ/4



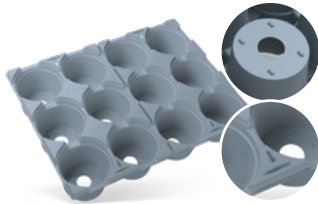
TP 1818-9x9/4












TP 1828-9 AZ/6



TP 2026-10,5/4



TP 2836-9 AZ/12-6*

Bezeichnung												
		A cm	B cm	C cm								
TP 1818-9 AZ/4**	VCL 9,5; VCG 9; VTG 9; MXC 9	18,3	18,3	7,0	320	4	21	84	480	11	5.280	5.676
TP 1818-9x9/4*	VQB 9x9x8; VQB 9x9x9,5; VCG 9; VCH 9; VCH 9F; VCM 10 VOL; VCL 9,5; MQD 9x9x9,5; MQD 9x9x10; MXC 9; VCO 9	18,3	18,3	5,7		4	21	84	702	11	7.722	7.722
TP 1828-9 AZ/ 6**	VCG 9; VTG 9; MXC 9	27,8	18,1	7,1	320	6	14	84	640	11	7.040	7.360
TP 2026-10,5/4	VCG 10; VCH 10; VTG 10; VCG 10,5; VTG 10,5; VCG 10,5 K; VCH 11 VOL; VCK 11 VOL; MXC 10; MXC 10,5	26,0	20,0	5,1		4	18	72	400	11	4.400	5.220
TP 2836-9 AZ/12-6**	VCG 9; VTG 9; MXC 9; VCD 9; VTD 9; TO 9 D; VTG 9; VCG 9	36,2	28,0	7,1	320	12	7	84	320	11	3.520	3.680

* Mit Etikettenschlitz

** Direkt bepflanztbar und mit Etikettenschlitz

Passender weißer Tragegriff: TG 40; TG 50

Verfügbare Farben



Circular grau

Weitere Details zu Farben, Größen und Ausführungen finden Sie auf unserer Website:
poeppelmann.com/de/teku/produkte/tp



MEHRWERTE.



MAXIMALE EFFIZIENZ



Störungsfreie Entstapelung

Die Trays der Serie EP und TP sind durch gleichmäßig ausgeformte Konturen einfacher und schneller zu separieren.



Schnelle Montage

Die gleichmäßig gestanzten Etiketten- und Tragebügelaufnahmen ermöglichen eine automatisierte Befestigung.



Reduzierung von Transportkosten

Durch optimierte Abmessungen und eine bessere Passform wird der Beladungsgrad pro CC-Wagen und EC-Wagen erhöht.



Leicht abtrennbar

Durch eine leicht trennbare Perforation können einige Trays der Serie EP auch als einzelne Verkaufseinheit genutzt werden.



Höhere Flächenauslastung

Höhere Flächenauslastung durch optimierte Abmessungen - leicht reduziert bei gleichem Volumen.



BESTE PFLANZEN



Kultursicherheit

Schnelles Wachstum und gesunde Pflanzen durch ideale Be- und Entwässerung.



Geringe Ausfallquoten

Keine Beeinträchtigung und Schädigung der Wurzeln durch Lichteinwirkung.

AUSGEZEICHNET UND ZERTIFIZIERT.

FÜR MEHR RESSOURCENSCHONUNG



www.blauer-engel.de/uz30a

TEKU® Pflanztöpfe der Initiative PÖPPELMANN blue® sind für die Verwendung von recyceltem Kunststoff (mehr als 80% Post-Consumer-Rezyklat) mit dem Blauen Engel zertifiziert.



Cyclos-zertifizierte TEKU® Produkte sind nachgewiesenmaßen zu 100% über das Duale System Deutschland (DSD) und vergleichbare haushaltsnahe europäische Wertstoffsammlungen recyclingfähig.