



**PÖPPELMANN®**  
**FAMAC®**

Schonen wir  
nachhaltig  
Ressourcen  
und schützen  
unser Klima?

Stellen wir einen  
hohen Produkt-  
schutz sicher?

Sind Kapazitäten  
in Produktion und  
Logistik optimal  
genutzt?

Wie hoch ist die  
Attraktivität für die  
VerbraucherInnen?

**GESTALTEN WIR GEMEINSAM DIE  
OPTIMALE VERPACKUNG FÜR IHR PRODUKT.**

**ZUKUNFT. MACHEN. WIR.**

# VERPACKUNGSENTWICKLUNG NACH MASSGABE DES ECO-DESIGNS.



## Ressourcenschonung durch Materialeinsatz – Thermoformen vor Spritzguss.



Gitterstruktur spart bis zu 40% Material.



Flexible Verpackungen statt Flasche und Kanister.



Tiefgezogene Verpackungen statt Spritzguss-Verpackungen.



Bis zu 15% Materialeinsparung durch geschäumte Tiefziehfolie.

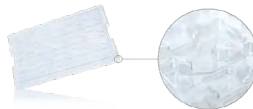
UNSERE PRAXISBEISPIELE



## Ressourcenschonung durch Mehrweglösungen – Mehrweg vor Einweg.



Wiederverwendbar und hochwertig dekoriert



Wiederverwendbar, leicht und robust



Mikrowellen- und spülmaschinenfest

ZU UNSEREN PRODUKTEN



## Ressourcenschonung durch Recycling- und Sortierfähigkeit.



PP-Monoverpackungen: Spritzguss, optional mit IML.



PP-Monoverpackungen: Tiefziehen, optional mit IML.



PP- und PE-Monoverpackungen: Niedrigtemperatur-Siegeln. Ultraschall-Siegeln.

ZU UNSEREN PRODUKTEN

# ECHTE KREISLAUFWIRTSCHAFT. WERTSTOFFKREISLÄUFE SCHLIESSEN MIT POST-CONSUMER-REZYKLAT.

## Verpackungen aus Post-Consumer-Material



Rechteckschale 660 ml  
BR 002-660 O



Rechteckschale 1.100 ml  
BR 002-1000 O



Rechteckschale 1.200 ml  
BR 002-1200 O



Rechteckeimern 5.700 ml  
ER 002-5700 BO



Quadratimer 3.200 ml  
EQ 001-3200 BO



Quadratimer 4.200 ml  
EQ 001-4200 BO



Quadratimer 5.900 ml  
EQ 001-5900 BO

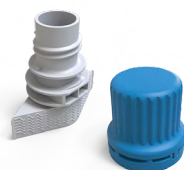
Alle Informationen  
zu unseren  
PCR-Verpackungen  
finden Sie hier



## Spouts aus Post-Consumer-Material

### Serie AE 001 – Ø 10,5 mm

Fill-Cap



Fill-Seal



### Serie AE 002 – Ø 12,5 mm

Fill-Cap



Fill-Seal



### Serie AE 003 – Ø 17,5 mm

Fill-Cap

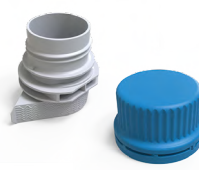


Fill-Seal



### Serie AE 004 – Ø 21,5 mm

Fill-Cap



Fill-Seal



ZU DEN PRODUKTEN

# AUSGEZEICHNET UND ZERTIFIZIERT.



## IHRE ANSPRECHPARTNER



### Lea Middendorf

Key-Account-Managerin "Flexibles"  
LeaMiddendorf@poeppelelmann.com  
+49 4442 982 – 4002



### Gerhard Brock

Key-Account-Manager "Packaging"  
GerhardBrock@poeppelelmann.com  
+49 4442 982 – 3965



Mehr über das Thema Monomaterial finden Sie auf unserer Website:  
[poeppelelmann.com/de/famac/Nachhaltigkeit/Landingpage-Monomaterial](https://poeppelelmann.com/de/famac/Nachhaltigkeit/Landingpage-Monomaterial)

**ZUKUNFT. MACHEN. WIR.**